

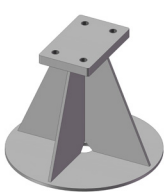


14

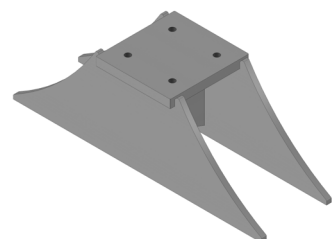
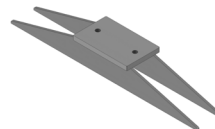
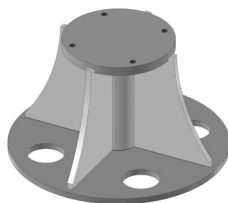
Anschweißböcke Serie ASB



- Befestigungsvorrichtungen für Druckluft-Intervallklopfer und -Vibratoren
- Befestigung an runden und eckigen Behältern
- Gleichmäßige Verteilung des Schlagimpulses
- Schonung der Schweißnähte



ASB R rund



ASB G gerade

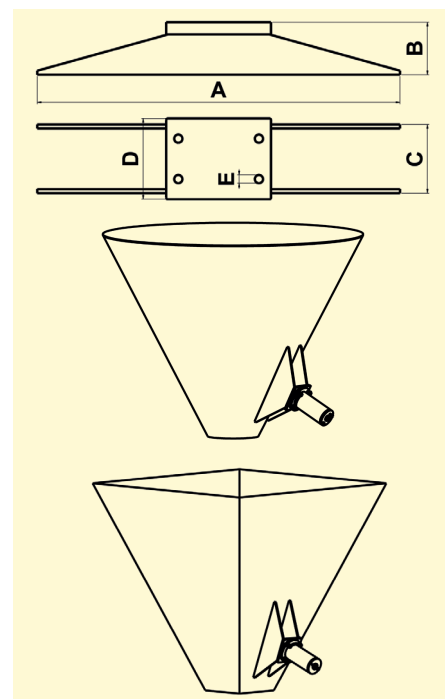


Anschweißböcke Serie ASB

Anschweißböcke gerade Serie ASB G

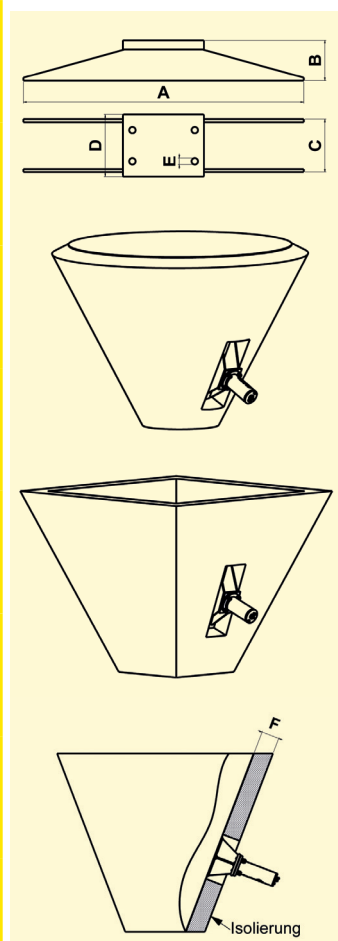
Für runde und eckige Behälter **ohne Isolation**

Typ	für Intervall- klopfer	A	B	C	D	E	Material
ASB - G 190	PKL 190	350	46	38	40	M 8	Stahl
ASB - G 190 S	PKL 190	350	46	38	40	M 8	Edelstahl
ASB - G 450	PKL 450	450	60	60	80	M 12	Stahl
ASB - G 450 S	PKL 450	450	60	60	80	M 12	Edelstahl
ASB - G 740	PKL 740	450	65	85	100	M 12	Stahl
ASB - G 740 S	PKL 740	450	65	85	100	M 12	Edelstahl
ASB - G 740 AL	PKL 740	450	65	99	120	Ø 12,5	Aluminium
ASB - G 1000	PKL 1000	450	65	130	150	M 12	Stahl
ASB - G 1000 S	PKL 1000	450	65	130	150	M 12	Edelstahl
ASB - G 2100	PKL 2100	600	65	169	180	M 12	Stahl
ASB - G 2100 S	PKL 2100	600	65	169	180	M 12	Edelstahl
ASB - G 5000	PKL 5000	600	70	169	190	M 16	Stahl
ASB - G 5000 S	PKL 5000	600	70	169	190	M 16	Edelstahl



Für runde und eckige Behälter **mit Wärme- und Schallisolation**

Typ	für Intervall- klopfer	Bezeichnung	A	B	C	D	E	F	Material
ASB - G 740	PKL 740	ASB - G 740-100	450	100	85	100	M 12	80	Stahl
		ASB - G 740-150		150				130	
		ASB - G 740-200		200				180	
		ASB - G 740-250		250				230	
		ASB - G 740-300		300				280	
ASB - G 740 S	PKL 740	ASB - G 740 S-100	450	100	85	100	M 12	80	Edelstahl
		ASB - G 740 S-150		150				130	
		ASB - G 740 S-200		200				180	
		ASB - G 740 S-250		250				230	
		ASB - G 740 S-300		300				280	
ASB - G 1000	PKL 1000	ASB - G 1000-100	450	100	130	150	M 12	80	Stahl
		ASB - G 1000-150		150				130	
		ASB - G 1000-200		200				180	
		ASB - G 1000-250		250				230	
		ASB - G 1000-300		300				280	
ASB - G 1000 S	PKL 1000	ASB - G 1000 S-100	450	100	130	150	M 12	80	Edelstahl
		ASB - G 1000 S-150		150				130	
		ASB - G 1000 S-200		200				180	
		ASB - G 1000 S-250		250				230	
		ASB - G 1000 S-300		300				280	
ASB - G 2100	PKL 2100	ASB - G 2100-100	600	100	160	180	M 12	80	Stahl
		ASB - G 2100-150		150				130	
		ASB - G 2100-200		200				180	
		ASB - G 2100-250		250				230	
		ASB - G 2100-300		300				280	
ASB - G 2100 S	PKL 2100	ASB - G 2100 S-100	600	100	160	180	M 12	80	Edelstahl
		ASB - G 2100 S-150		150				130	
		ASB - G 2100 S-200		200				180	
		ASB - G 2100 S-250		250				230	
		ASB - G 2100 S-300		300				280	
ASB - G 5000	PKL 5000	ASB - G 5000-100	600	100	169	190	M 16	80	Stahl
		ASB - G 5000-150		150				130	
		ASB - G 5000-200		200				180	
		ASB - G 5000-250		250				230	
		ASB - G 5000-300		300				280	
ASB - G 5000 S	PKL 5000	ASB - G 5000 S-100	600	100	169	190	M 16	80	Edelstahl
		ASB - G 5000 S-150		150				130	
		ASB - G 5000 S-200		200				180	
		ASB - G 5000 S-250		250				230	
		ASB - G 5000 S-300		300				280	

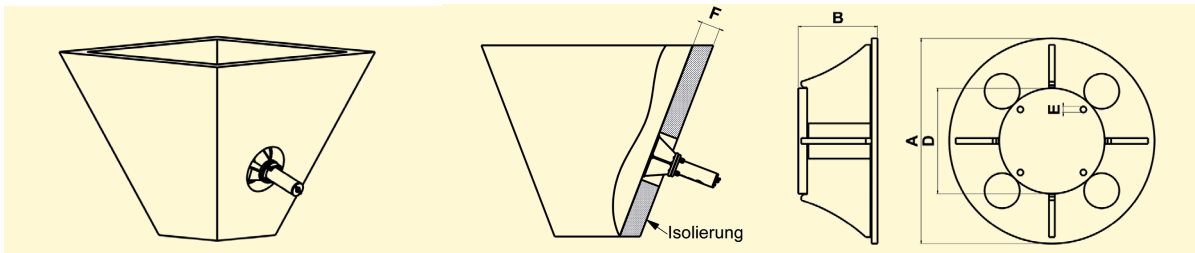




Anschweißböcke Serie ASB

Anschweißböcke rund Serie ASB R

Für eckige Behälter mit Wärme- und Schallisolation



Typ	für Intervallklopper	Bezeichnung	A	B	D	E	F	Material
ASB - R 740	PKL 740	ASB - R 740-135	300	135	160	M 12	115	Stahl
		ASB - R 740-150	300	150			130	
		ASB - R 740-200	300	200			180	
		ASB - R 740-250	400	250			230	
		ASB - R 740-300	400	300			280	
ASB - R 740 S	PKL 740	ASB - R 740 S-135	300	135	160	M 12	115	Edelstahl
		ASB - R 740 S-150	300	150			130	
		ASB - R 740 S-200	300	200			180	
		ASB - R 740 S-250	400	250			230	
		ASB - R 740 S-300	400	300			280	
ASB - R 1000	PKL 1000	ASB - R 1000-135	300	135	140	M 12	115	Stahl
		ASB - R 1000-150	300	150			130	
		ASB - R 1000-200	300	200			180	
		ASB - R 1000-250	400	250			230	
		ASB - R 1000-300	400	300			280	
ASB - R 1000 S	PKL 1000	ASB - R 1000 S-135	300	135	140	M 12	115	Edelstahl
		ASB - R 1000 S-150	300	150			130	
		ASB - R 1000 S-200	300	200			180	
		ASB - R 1000 S-250	400	250			230	
		ASB - R 1000 S-300	400	300			280	
ASB - R 2100	PKL 2100	ASB - R 2100-135	300	135	180	M 12	115	Stahl
		ASB - R 2100-150	300	150			130	
		ASB - R 2100-200	300	200			180	
		ASB - R 2100-250	400	250			230	
		ASB - R 2100-300	400	300			280	
ASB - R 2100 S	PKL 2100	ASB - R 2100 S-135	300	135	180	M 12	80	Edelstahl
		ASB - R 2100 S-150	300	150			130	
		ASB - R 2100 S-200	300	200			180	
		ASB - R 2100 S-250	400	250			230	
		ASB - R 2100 S-300	400	300			280	
ASB - R 5000	PKL 5000	ASB - R 5000-135	300	135	180	M 16	115	Stahl
		ASB - R 5000-150	300	150			130	
		ASB - R 5000-200	300	200			180	
		ASB - R 5000-250	400	250			230	
		ASB - R 5000-300	400	300			280	
ASB - R 5000 S	PKL 5000	ASB - R 5000 S-135	300	135	180	M 16	115	Edelstahl
		ASB - R 5000 S-150	300	150			130	
		ASB - R 5000 S-200	300	200			180	
		ASB - R 5000 S-250	400	250			230	
		ASB - R 5000 S-300	400	300			280	



Anschweißböcke Serie ASB

Anschweißböcke gerade

Serie ASB G

Für Vibratoren

Typ	für Vibratoren	A	B	C	D	E	Material
ASB - G	PKL 190 NCT 3, NCT 4 NTS 180, NTS 250, NTS 350	220	40	50	-	M 8	Stahl
ASB - G S	PKL 190 NCB 1, NCB 2, NCB 3, NCB 5 NCT 3, NCT 4 NCR 3 NTS 180, NTS 250, NTS 350	220	40	50	-	M 8	Edelstahl
ASB - G NCB	NCB 3, NCB 4	400	60	80	-	-	Edelstahl
ASB - G NTP 25 S	NTP 25	220	48	50	60	M 6	Edelstahl
ASB - G NTP 32	NTP 32	450 220	65 150	75 -	85 -75	M 10 M 10	Stahl
ASB - G NTP 32 S	NTP 32	450 220	65 150	75 -	85 -75	M 10 M 10	Edelstahl
ASB - G NTP 48	NTP 48	600	65	86	100	M 12	Stahl
ASB - G NTP 48 S	NTP 48	600	65	86	100	M 12	Edelstahl
ASB - G NTS	NTS 50/01, NTS 75/01 NTS 50/04 NTS 54/02	450 300 550	60 200 60	100 160 116	110 180 125	M 8 M 12 M 8	Stahl
ASB - G NTS S	NTS 50/01, NTS 75/01 NTS 50/04	450 450	60 65	100 106	110 150	M 8 M 12	Edelstahl

Einsatzgebiete

Die Anschweißböcke der Serie ASB sind Befestigungsvorrichtungen für Vibratoren und Druckluft-Intervallklopfer.

Durch die besondere Ausgestaltung der Anschweißböcke gelangt der Schlagimpuls der Intervallklopfer gleichmäßig verteilt über die Behälterwand an die zu lösenden Materialanhaftungen, bei größtmöglicher Schonung der Schweißnähte.

Die Druckluft-Intervallklopfer Serie PKL werden auf plane Versteifungsprofile, Anschweißböcke oder Anschweißplatten geschraubt ($\pm 0,1$ mm Ebenheit).

Anschweißböcke werden direkt an die Behälterwandungen geschweißt.

Anschweißplatten werden auf Versteifungsprofile oder auf vorher montierte Zwischenlagen (1,5-fache Blechdicke des Behälters) geschweißt.

Die Montage der Klopfer erfolgt mit NBS Bausätzen an die Befestigungsvorrichtungen.

NetterVibration bietet für die Montage, Installation und Ansteuerung von Vibratoren und Intervallklopfern das passende Zubehör.

**Netter liefert Lösungen.
Sprechen Sie mit unseren erfahrenen
Anwendungstechnikern.**

Netter GmbH

Fritz-Lenges-Str. 3
55252 Mainz-Kastel

- Deutschland
- Schweiz
- Polen
- Spanien
- Australien
- Großbritannien

www.**Netter**Vibration.com
info@**Netter**Vibration.com